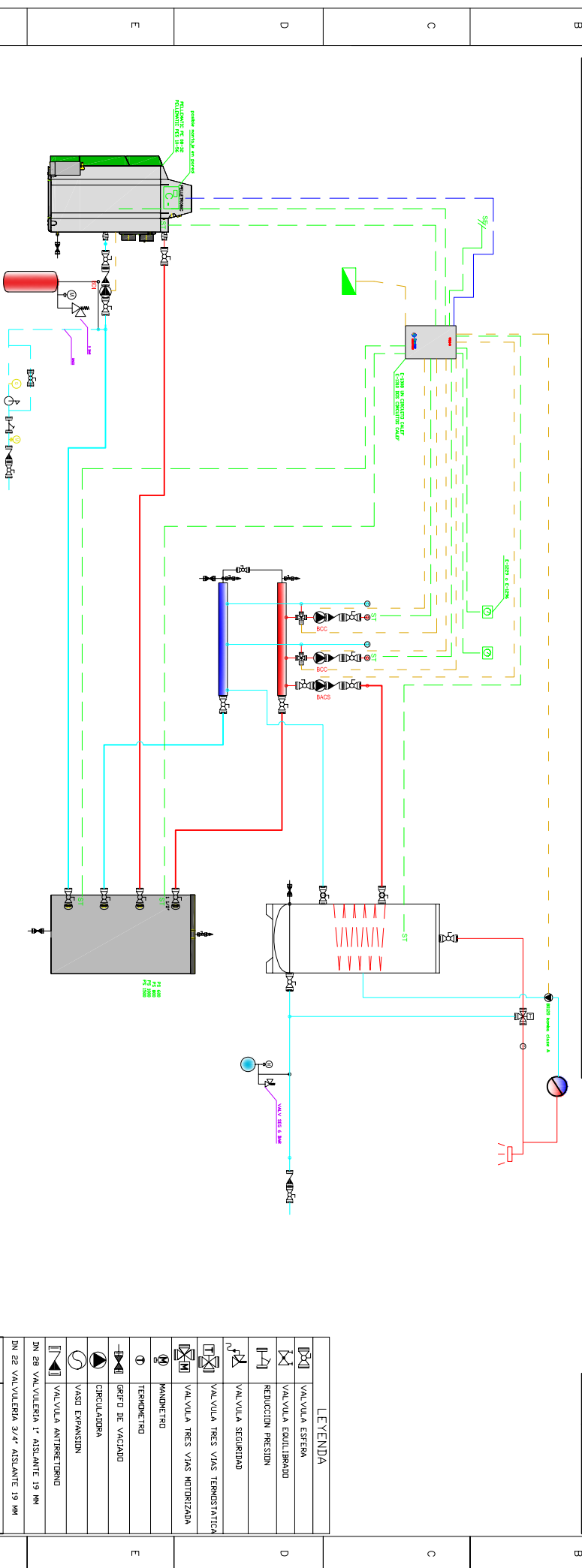


| A | B | C | D | E | F | G | H | I | J | | | | | | | | | | | | | | |
|--|-------------------------|--|---|--|---|---|---|---|---|---------|--|--|-------------|--|-------------------------|--|-------------|--|------------|--|------------------|--|----------------|
| CIRCUITOS CALEFACCION RADIADORES: mezcla o directo | | EN CASO DE: - bombas termostáticas - termostatos por habitación Diferencias | | NOTAS: Otras combinaciones son posibles, consultar. (*) ACS mini 200 l lit. (**) ACS mini 200 l lit. | | | | | | | | | | | | | | | | | | | |
| <table border="1"> <tr> <th colspan="2">LEYENDA</th> </tr> <tr> <td></td> <td>FILTRONIC +</td> </tr> <tr> <td></td> <td>SONDA DEP. ENERGIA SUP.</td> </tr> <tr> <td></td> <td>CIRCULADORA</td> </tr> <tr> <td></td> <td>MEZCLADORA</td> </tr> <tr> <td></td> <td>TERMOSTATO LOCAL</td> </tr> <tr> <td></td> <td>SONDA EXTERIOR</td> </tr> </table> | | | | | | | | | | LEYENDA | | | FILTRONIC + | | SONDA DEP. ENERGIA SUP. | | CIRCULADORA | | MEZCLADORA | | TERMOSTATO LOCAL | | SONDA EXTERIOR |
| LEYENDA | | | | | | | | | | | | | | | | | | | | | | | |
| | FILTRONIC + | | | | | | | | | | | | | | | | | | | | | | |
| | SONDA DEP. ENERGIA SUP. | | | | | | | | | | | | | | | | | | | | | | |
| | CIRCULADORA | | | | | | | | | | | | | | | | | | | | | | |
| | MEZCLADORA | | | | | | | | | | | | | | | | | | | | | | |
| | TERMOSTATO LOCAL | | | | | | | | | | | | | | | | | | | | | | |
| | SONDA EXTERIOR | | | | | | | | | | | | | | | | | | | | | | |



| | | | | | | | | | | | | | |
|---|---|--|---|--|---|---|---|--|---|---|--|------------------------------|--|
| CABLEADO CABLE 4 HILOS BUS CABLE 3 HILOS TENSION CABLE 2 HILOS TENSION EL CABLEADO DEBE IR CABLEADO EN PARALELO EN EL CASO DE LOS CABLES DE TENSION EN UNA LINEA DE CALDERA EL SERVIDOR DEBERIA DEBER SER APANTALLADO EL SERVIDOR DEBERIA DEBER SER APANTALLADO SE ACONSEJA TOMA DE TIERRA EN TUBERIAS DE LA INSTALACION | | PRESION CIRCUITO P no. = 1,5 P ser. = Presión + 0,2 / 0,3 P max. = 1,5 + 0,3 = 1,8 P min. = 1,5 - 0,3 = 1,2 | | CABLEADO ELECTRICO LEVADO CABLEADO EN CANALIZACIONES CABLEADO EN CANALIZACIONES CABLEADO EN CANALIZACIONES | | CIRCUITO LLENADO INSTALACION SASES PROBLEMA EN: < 70, 70-100, 100-400, > 400 DN: 15, 20, 25, 32 | | CIRCUITO VACIADO INSTALACION PROBLEMA EN: < 70, 70-100, 100-400, > 400 DN: 15, 20, 25, 32, 40 | | INSTALACION CALEFACCION, PISCINA Y ACS PELLETS INSTALADOR: ----- LOCALIDAD: ----- ABREGO INGENIERIA C/JUAN XXIII 17 39300 TORRELAVEGA CANTABRIA PLANO V 2.18 1-6 CALEF. ENERGIA + ACS CALEFACCION CON PELLATS | | FECHA ESCALA SE | |
| A | B | C | D | E | F | G | H | I | J | | | | |